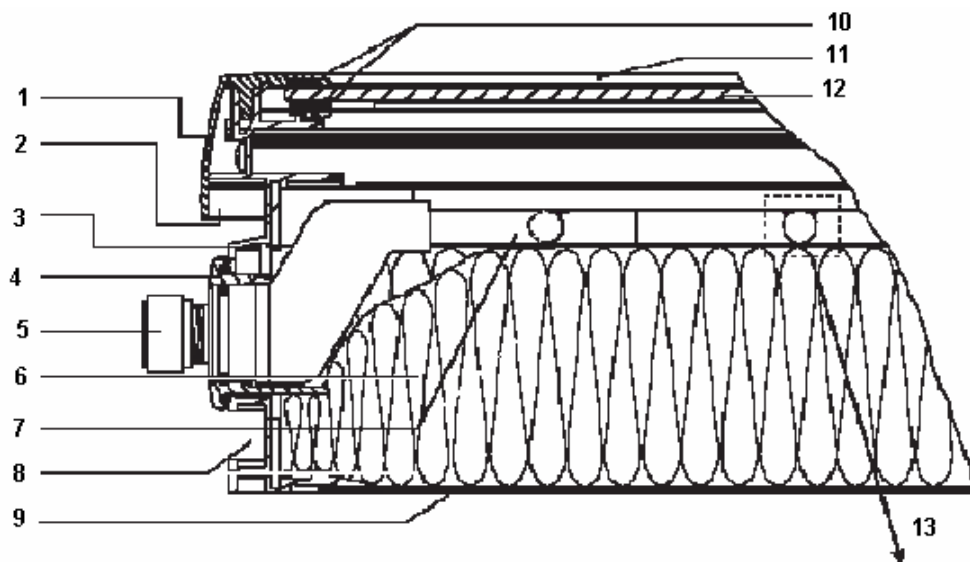
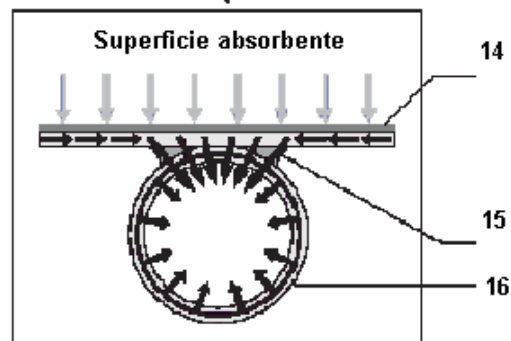


# Colector Stratos CALA



1. Perfil de cierre
2. Marco de admisión de la estructura
3. Marco de perfil de aluminio
4. Conexión de encaje al tubo
5. Conexión de encaje
6. Material aislante de 57mm de espesor
7. Absorbente
8. Marco para anclaje de colectores
9. Tapa trasera de aluminio
10. Sellos elastoméricos EPDM
11. Superficie exterior especial de vidrio
12. Vidrio solar supertransparente
13. Absorbedor
14. Pletina absorbente de 0,2mm de cobre con recubrimiento selectivo al vacío
15. Soldadura térmica óptima
16. Tubo de cobre de 8 x 0,5 mm

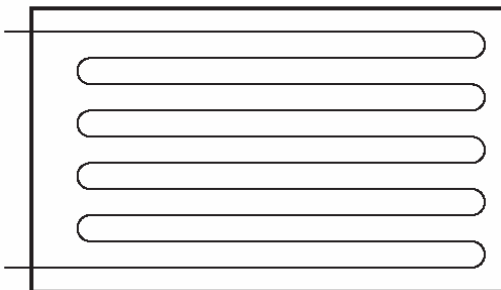


- Configuración hidráulica..... 3**
- Detalle de conexión..... 4**
- Variantes hidráulicas..... 5**
- Accesorios de conexión..... 6**
- Datos técnicos..... 7**
  - Dimensiones y datos generales..... 7
  - Parámetros Hidráulicos ..... 8
  - Curva de rendimiento..... 10
- Soluciones de montaje ..... 11**

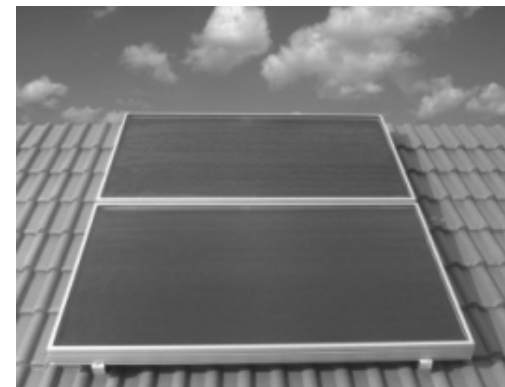
# Colector Stratos CALA *Configuración Hidráulica*

## **Cala Integral** COSOPL001

Para aplicaciones con superficie máxima de 12 m<sup>2</sup> de captación  
Diseñado para sistema Stratos integral  
Stratos max y Stratos Futura



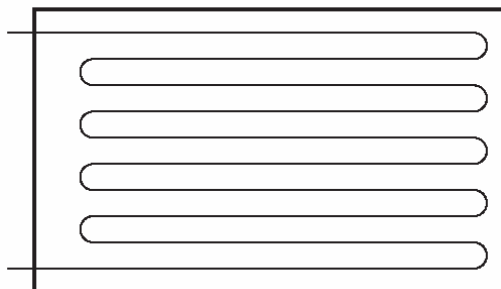
**Integral**



CALA  
Colector compacto

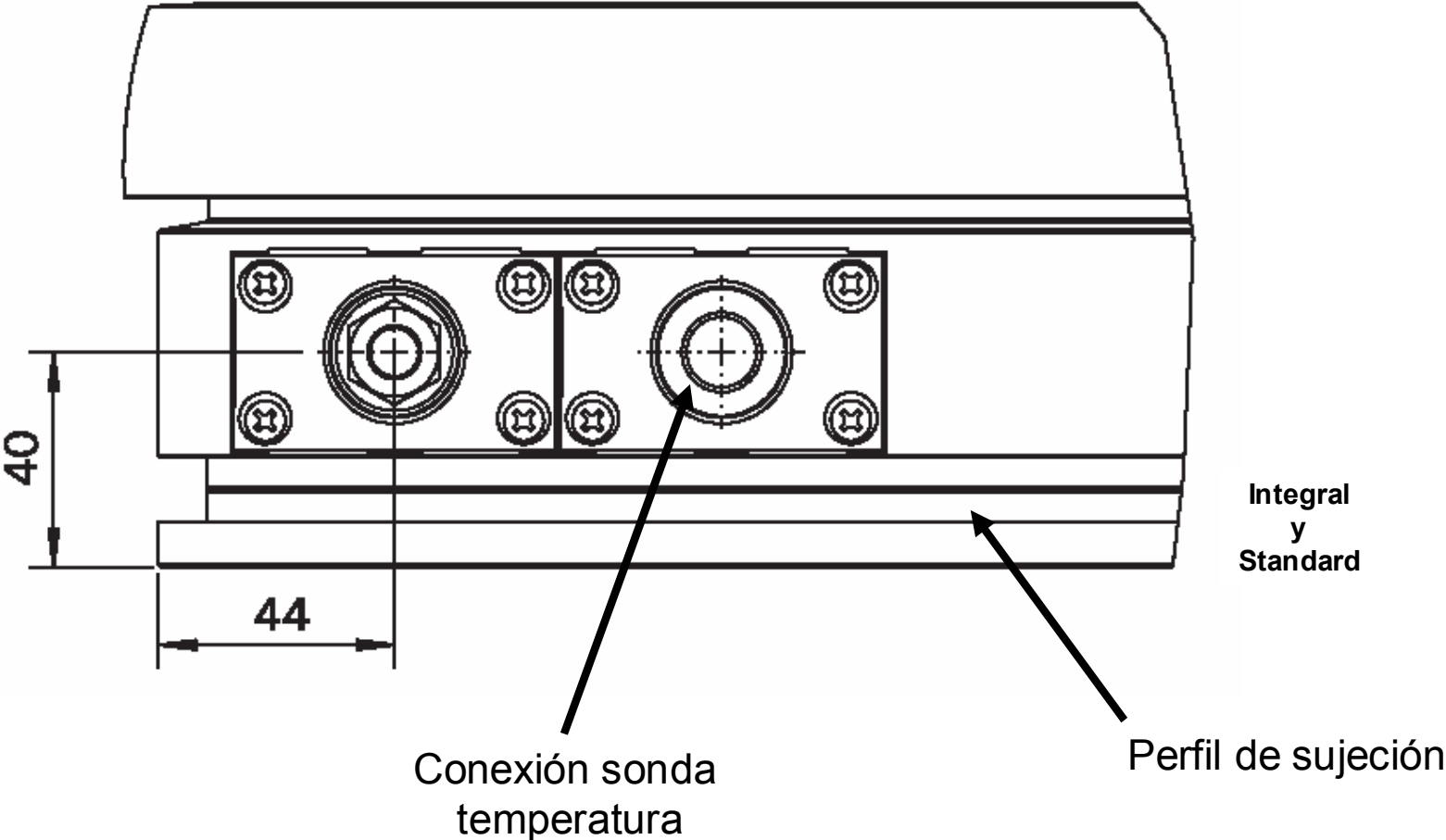
## **Cala Standard** COSOPL005

Para aplicaciones con superficie de 2 a más de 1.000m<sup>2</sup> de captación  
Diseñado para el sistema Strato y acumuladores convencionales

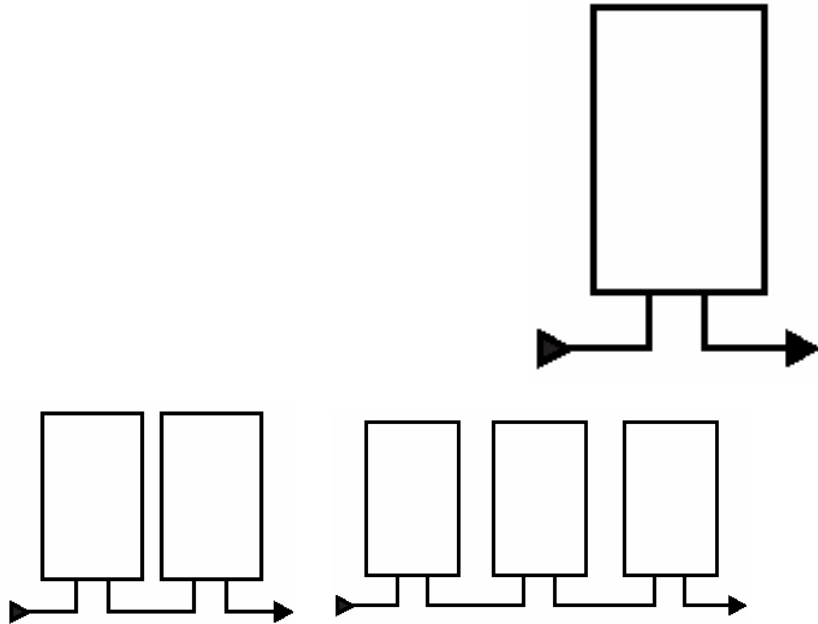


**Standard**

Colector Stratos CALA *Detalle de conexión*

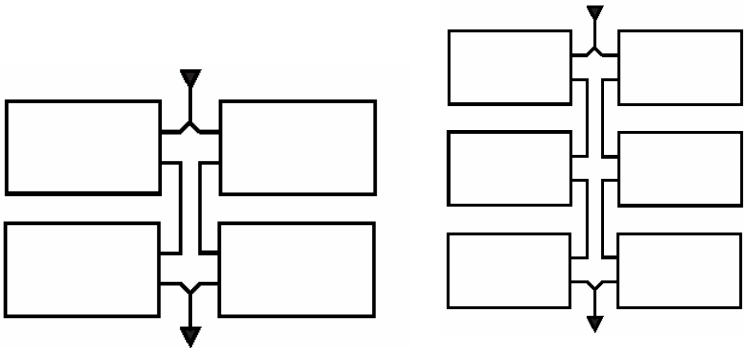


### Posibilidades de conexión del Cala Integral



**Para cada conexión en serie:**  
1 conector flexible 2 tomas CNSOIN004

**Para el primer colector:**  
1 Sonda Temperatura del colector CESOCO002  
1 Protección contra relámpagos CESOCO003



**Para cada conexión en paralelo:**  
1 kit de T CNSOIN007 + CNSOIN009  
1 kit conexionado hidráulico

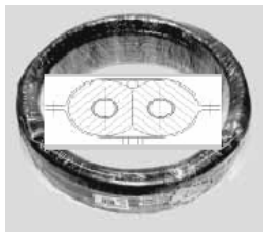
# Colector Stratos CALA *Accesorios de conexión*



**Protección anti-relámpagos**  
- CESOCO003



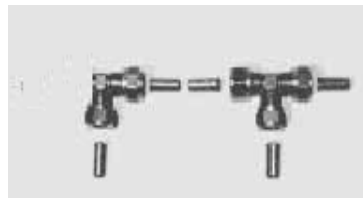
**Sonda temperatura**  
- CESOCO002



**Tubo montaje rápido**  
- Ø 10 15m CNSOIN002  
- Ø 10 25m CNSOIN003  
- Ø 15 10m CNSOST001  
- Ø 15 20m CNSOST002



**Conector flexible 2 tomas**  
- Ø 10 CNSOIN004  
- Ø 15 CNSOST006



**Conexión T**      **Conexión Codo**  
- Ø 10 CNSOIN007   - Ø 10 CNSOIN009  
- Ø 15 CNSOST012   - Ø 15 CNSOST010



**Conexión de unión**  
- Ø 10 CNSOIN008  
- Ø 15 CNSOST011



**Kit de purgado**  
- CNSOST005



**Conexión serie purgador**  
- Ø 15 CNSOST006

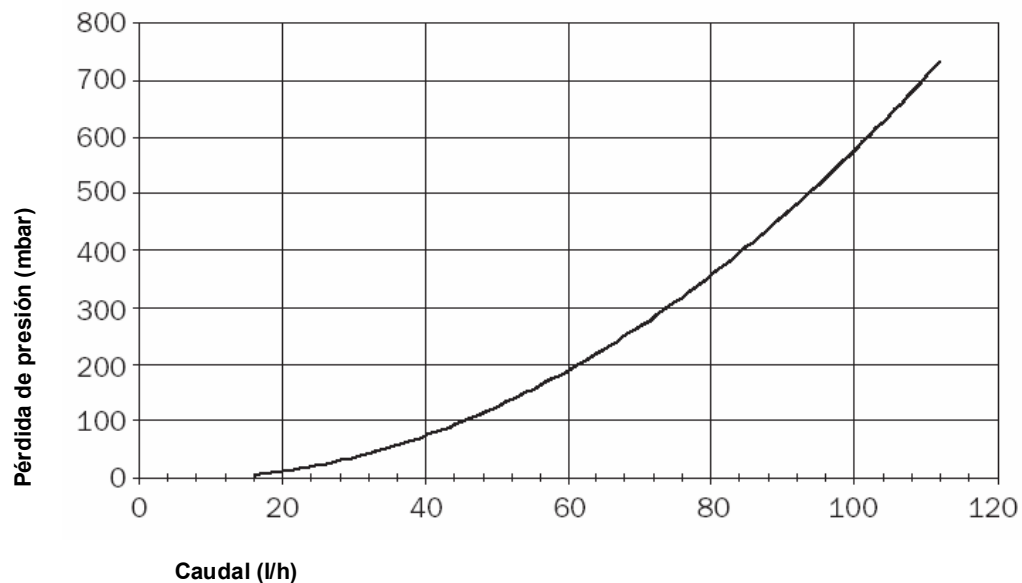
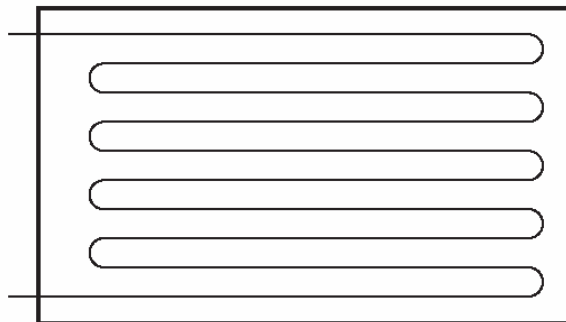
**Conexión paralelo colectores**  
- Ø 15 CNSOST003

## Dimensiones y datos generales

Datos Técnicos Cala	
Medidas (alto x fondo x ancho)	1.923x 105 x 1.148
Superficie bruta (m <sup>2</sup> )	2,21
Superficie de Apertura (m <sup>2</sup> ) (* Bajo norma EN 12975)	2,01
Peso en vacío (Kgr)	41 kg
Superficie Absorbadora	Aluminio con superficie Miro-Therm-Beschichtung (Absortancia 95%, Emitancia 5%)
Diámetro de conexiones	10 mm.ó 15 mm
	Dependiendo de la variante hidráulica
Transmisibilidad cristal (%)	> 0,91
Nr. Certificación CE	36
Ensayo I.N.T.A.	CA ADP 001 05

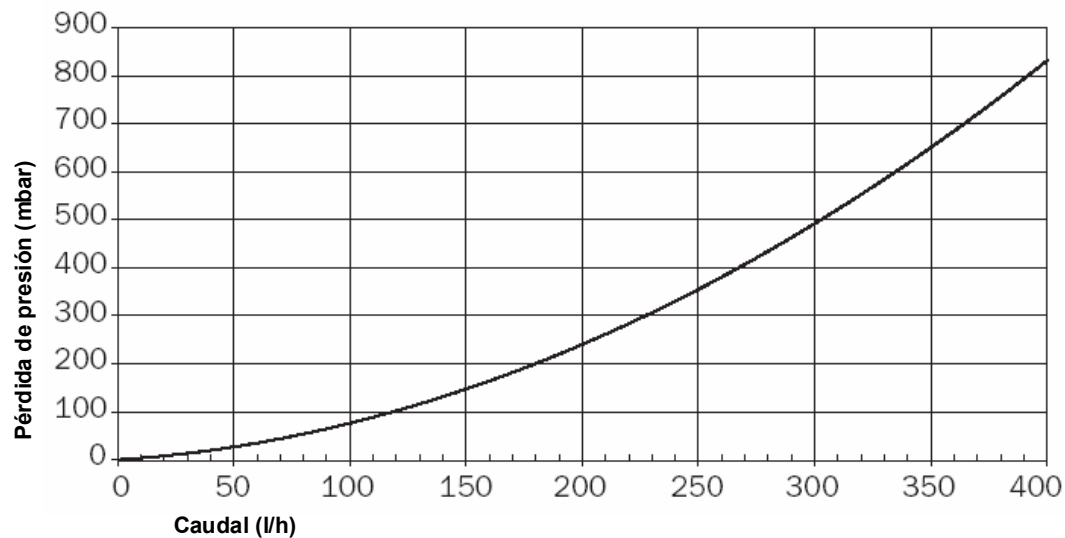
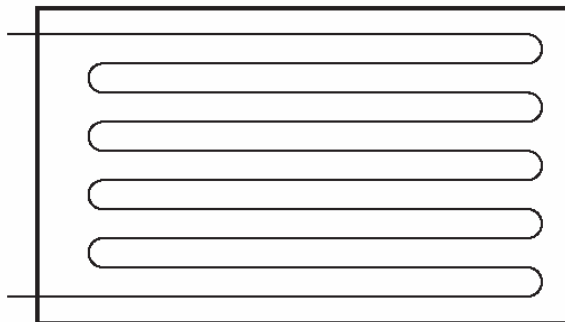
## Parámetros hidráulicos

	<b>INTEGRAL</b>
<b>Tipo de Colector</b>	COSOPL001
Volumen de líquido (l)	0,88
Caudal l/(h x m <sup>2</sup> )	8-12
Sección tubería	10 mm
Configuración interna	12 espiras serie

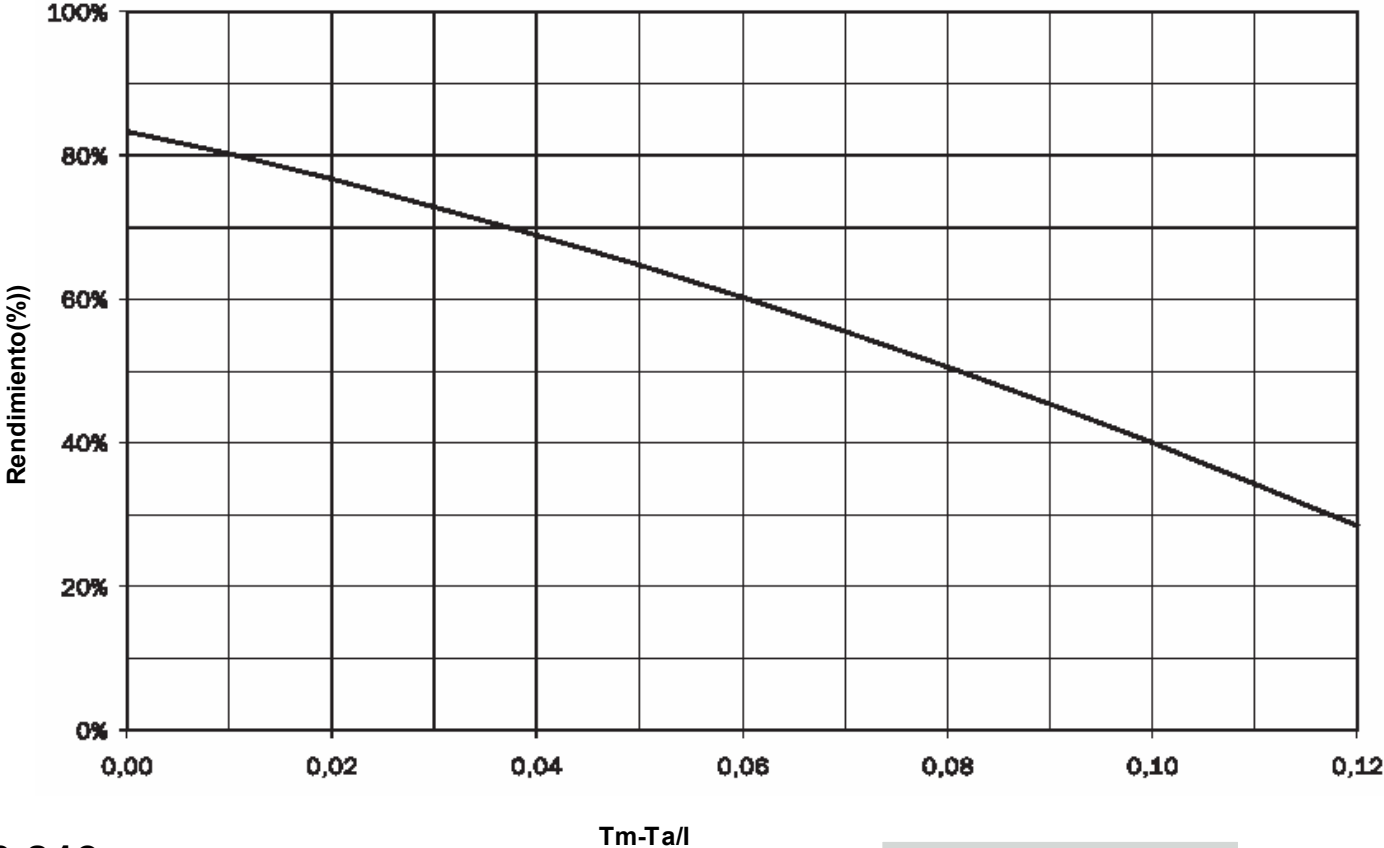


## Parámetros hidráulicos

	<b>STANDARD</b>
<b>Tipo de Colector</b>	COSOPL005
Volumen de líquido (l)	2,15
Caudal l/(h x m <sup>2</sup> )	25-40
Sección tubería	15 mm
Configuración interna	12 espiras serie



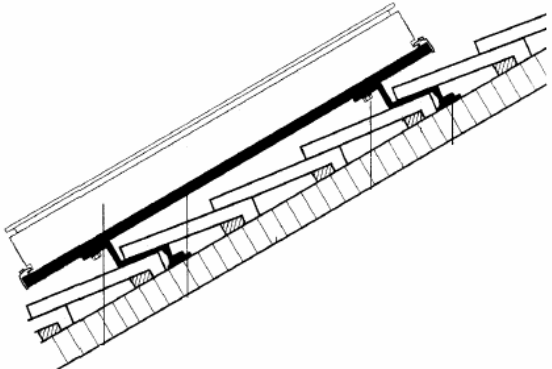
Curva de rendimiento (Standard e Integral)



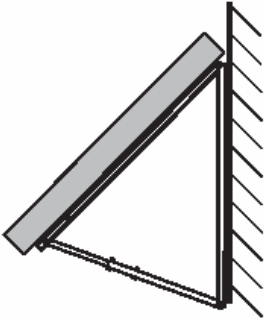
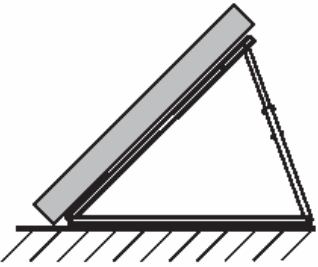
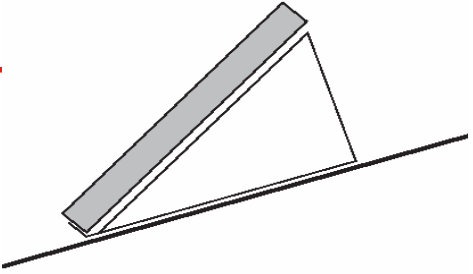
**Rendimiento (b): 0.819**  
**a1 (m): 3.46W/m2 °K**  
**a2 : 0.0187W/m2°K2**

Tm=T.entrada-T.salida/2  
Ta=Temperatura Exterior  
I=Radicación Solar

# Colector Stratos CALA *Soluciones de montaje*



Montaje integrado



Estructura vertical



Cubierta plana o inclinada